

Pokročilý monitoring datových sítí jako služba

Získejte absolutní kontrolu nad vaší síťovou infrastrukturou s pomocí pokročilé technologie monitorování datových toků (NetFlow/IPFIX). Využijte vysoce výkonné a škálovatelné řešení **Flowmon**, které uznávaná analytická agentura Gartner zařadila do svého reportu Network Performance Monitoring & Diagnostics.

Monitorování provozu datových sítí

Když se řekne monitoring, většina IT profesionálů si vybaví sledování dostupnosti serverů a služeb, vytížení CPU, zaplnění disku nebo paměti nebo stav jednotlivých síťových rozhraní a počet přenesených paketů. Tato tradiční představa odpovídá běžnému infrastrukturnímu monitoringu, obvykle na bázi SNMP (Simple Network Management Protocol), který poskytuje přehled o stavu IT infrastruktury a dostupnosti jednotlivých komponent. Takový monitoring lze dnes považovat za povinnou výbavu zodpovědného správce datové sítě.

Pokud dojde k anomálii provozu datové sítě a provoz výrazně vzroste, dozvíte se o nárůstu počtu paketů a objemu přenesených dat na síťových rozhraních. Ale co dál? O jakou anomálii se jedná? Která stanice je za nárůst provozu zodpovědná? O jaké přenosové protokoly a služby jde? Na tyto otázky Vám bohužel běžný infrastrukturní monitoring neodpoví, neboť vlastní provoz datové sítě nesleduje a nezná tak jeho strukturu.

Potřebujeme monitoring síťového provozu, často označovaný jako tzv. **next-generation monitoring**, který na tyto otázky hravě odpoví. Monitoring síťového provozu vytváří agregované statistiky o veškerých datových přenosech, dochází k abstrakci od jednotlivých paketů a obsah komunikace není sledován. Tyto statistiky reprezentují datové toky v síti a zjednodušeně si je můžeme

představit podobně jako výpis telefonních hovorů. Známe volající strany, čas, délku trvání, ale nevíme, co bylo předmětem rozhovoru. V prostředí datových sítí tedy sledujeme IP adresy, objemy dat, čas, porty, protokoly a další technické parametry TCP/IP komunikace na třetí a čtvrté síťové vrstvě.

Analýza síťového provozu v datové síti poskytuje přehledné informace o jejím stavu z provozního hlediska. Jejím cílem je zejména odhalit anomálie a navrhnout optimální rozložení síťových kapacit, určit kritická místa sítě, identifikovat služby a uživatele, kteří datovou síť nejvíce zatěžují. Je tak cenným podkladem pro síťové i aplikační specialisty.

Flowmon od začátku do konce pokrývá proces monitorování sítí. Zahrnuje nejvýkonnější síťové sondy pro export NetFlow/IPFIX statistik na světě, kolektory určené k uložení, vizualizaci a analýze statistik, a specializované moduly pro pokročilé analytické funkce. Díky tomu, že **Flowmon** využívá informace z vrstvy L7, dovoluje uživateli vyřešit až 95 % provozních problémů v síti jedním produktem!



Flowmon
Driving Network Visibility

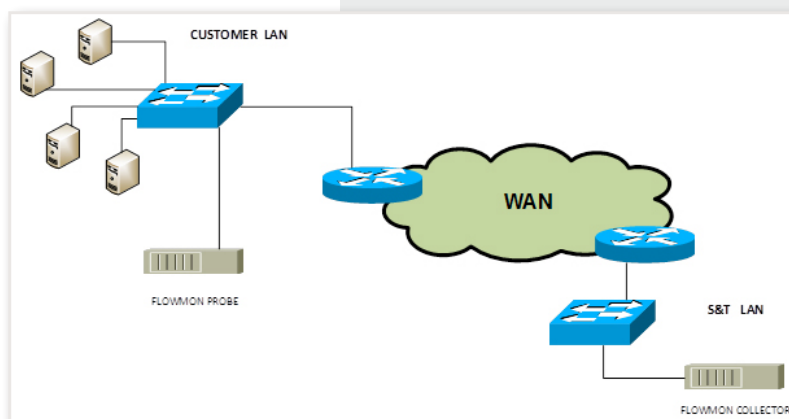
Implementace

JAKO SLUŽBA - nasazení v případě problémů s výkonností sítě či aplikací

- Nasazení Flowmon sondy u zákazníka,
- Kolektor v síti S&T, sonda u zákazníka
- Měsíční paušál podle velikosti sítě/rozsahu měřených datových toků. Rádi vám připravíme nabídku
- Určeno pro menší zákazníky, pro které není rentabilní pořizovat vlastní sondu

ON PREMISE

- Pro velké zákazníky sonda ve vlastnictví firmy, S&T sběr a analýza dat, buď na vyžádání, nebo trvalý dohled s paušální měsíční platbou
- Ceny komponent na vyžádání



S&T CZ s.r.o.
Na Strži 1702/65
140 00 Praha 4
Michal Pavlík
michal.pavlik@sntcz.cz
737 217 294

www.sntcz.cz